



# 블레이든, 컴버랜드, 로버슨, 샘슨 카운티

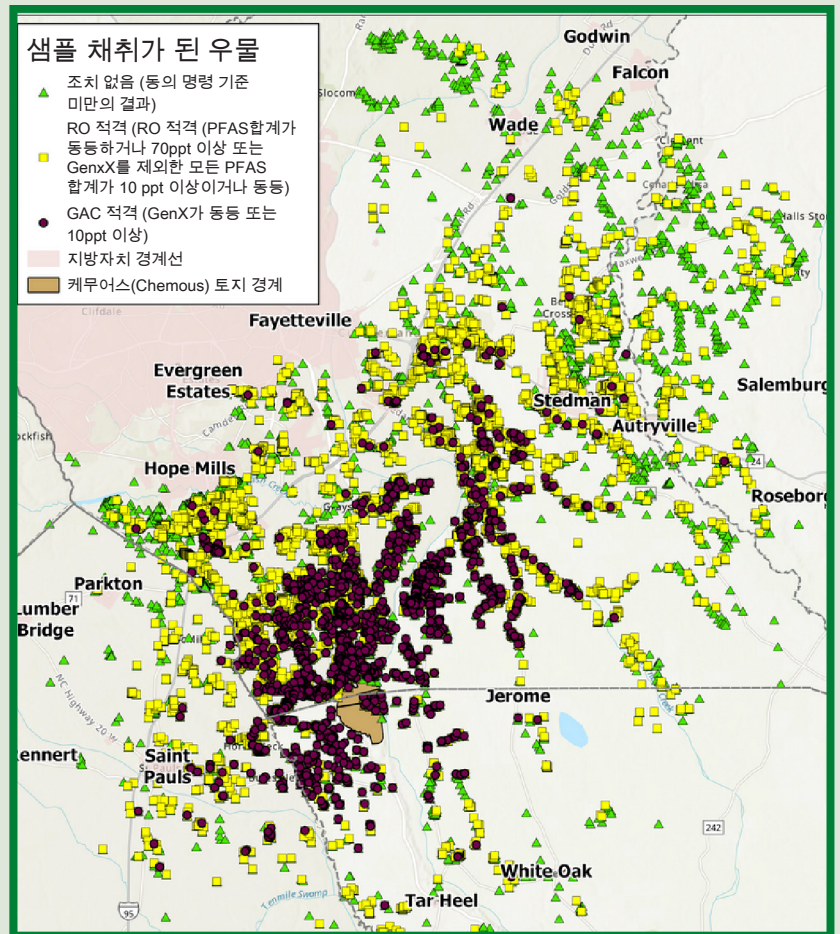
## 우물을 왜 샘플링해야 되나요?

케무어스(Chemours)는 시설에서 발생하는 GenX/PFAS 오염을 찾아내고 대체 식수 공급을 제공하기 위해 개인 식수 우물을 표본으로 채취해야 합니다. DEQ는 자격을 갖춘 주민들이 우물 검사를 받아 PFAS 오염을 찾아내고 그에 대한 노출을 줄일 것을 촉구합니다.

샘플링은 스텝 아웃 계획에 따라 진행되고 있습니다. 현장이 오염된 것으로 확인되면 케무어스(Chemours)는 오염이 끝나는 가장자리를 찾아야 합니다. 이 지도에서 표시된 대로 샘플링 지역과 가까이 있다면 전화를 걸어 우물을 테스트하십시오.

**케무어스 문의 전화 (910) 678-1101**

전화한 이유와 이름, 전화번호 및 주소를 포함한 정보를 음성 메시지에 남겨주시기를 바랍니다. 이 기록을 통해 향후 표본 추출이 해당 지역으로 확대될 경우 케무어스(Chemours)에서 귀하에게 연락할 수 있습니다.



참고: 파슨스(Parsons)는 케무어스를 대신하여 샘플링을 할 수 있는 유일한 계약업체입니다. 결과는 우편으로 귀하의 댁으로 발송될 것입니다.

**더 자세히 알아보기: [bit.ly/FayWells](https://bit.ly/FayWells)**

## 대체 식수 옵션에는 어떤 것이 있으며 어떻게 자격을 얻을 수 있습니까?

케무어스(Chemours)는 개인 우물물에서 발견되는 PFAS의 수준에 따라 대체 식수 옵션을 제공합니다:

- GenX 10ppt 또는 그 이상: GenX(HFPO-DA)가 10ppt 이상 검출되면 건물 전체에 입상 활성탄(GAC) 여과 시스템 또는 모든 주방 및 욕실 세면대에 언더싱크 역삼투압 (RO) 시스템을 사용할 자격이 주어집니다. 가능할 경우 가장 가까운 공공 수도관에 연결할 수도 있습니다. 공공 상수도 연결이 설치되면 케무어스(Chemours)는 20년간 수도 요금을 지불해야 합니다.
- 첨부파일 C에 나열된 12가지 PFAS 중 하나라도 10ppt 이상이거나 화합물의 조합이 70ppt 이상인 경우 귀하의 가정은 3개의 언더싱크 RO 시스템을 사용할 수 있습니다. 가능하다면 가장 가까운 공공 수도관에 연결될 것입니다. 하지만 케무어스(Chemours)는 이 수도 요금을 지불하지 않습니다.

참고: 설치된 여과 시스템은 최소 20년 동안 또는 물의 PFAS 수치가 더 이상 한계 수준을 초과하지 않을 때까지 케무어스(Chemours)에서 유지 관리합니다.

## 생수는 언제 받을 수 있나요?

예비 검사 결과 대체 식수 지원 자격을 충족하는 경우 생수 배달을 통해 임시 식수를 받거나 분기당 225달러(월 75달러)가 충전된 바우처 카드를 받게 됩니다.

중요: 생수 서비스 또는 바우처 카드는 가정에 영구적인 대체 수도물이 설치될 때까지 제공됩니다.

## 샘플링 결과에 대해 질문이 있으시면:

샘플링 결과에 대한 도움이 필요하다면 DEQ의 폐기물 관리 부서 (919) 707-8200으로 문의하십시오.

추가 정보는 [bit.ly/FayWells](https://bit.ly/FayWells)에서 확인할 수 있습니다.

참고: 웹 페이지 상단의 언어 선택(Select a Language) 버튼을 누르면 번역이 제공됩니다.

동의 명령 첨부 파일 C PFAS 화합물
PFMOAA
PMPA
PFO2HxA
PEPA
PF030A
PF04DA
PFESA-BP1 / Nafion BP #1 (PS Acid)
PFESA-BP2 / Nafion BP #2 (Hydro-PS Acid)
PFECA-G
TAFN4 / PFO5DA
PFHpA
HFPO-DA / PFPrOPrA / "GenX"

더 자세히 알아보기: [bit.ly/FayWells](https://bit.ly/FayWells)